

2005. 3. 13

古利根のはじまり～水と人の歴史～

参加者(2005/3/13):35名



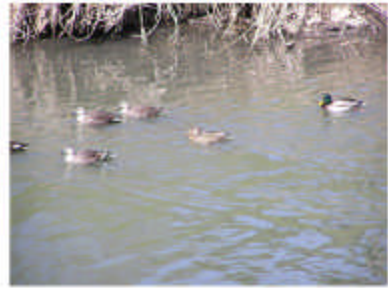
古利根川沿いを歩く～まだまだ寒い！



永福寺



永福寺内の大きな木。  
よく見ると右と左で樹種が違います。



大落古利根川を泳ぐカルガモとマガモ。  
もうじき旅立ち。



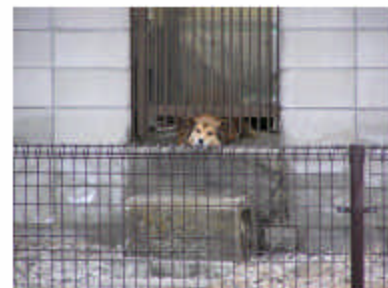
よ〜くかんがえよ〜  
おかねはだいじだよ〜♪  
AFOAC !



葛西橋の南側はこうなっている  
のですが…



葛西橋の北側は用水路ということ  
で一変します。ホントに何にもあり  
ません、いません。



フランス革命の果てに。



弦代調節池。結構大きな調節池なのですが、  
あまり生き物は見られませんでした。



そのお隣の沼井公園池。浮島にサギの姿  
をいくつも見る事ができました。  
この他、カワセミも見つかってます。