

ネイチャー・ウォーク

令和6年5月

2024.5.26発行

(通巻第365号)

ECO  SAITAMA

埼玉県自然環境研究協会

部会：自然を歩く会

■4月のネイチャー・ウォーク

お花はんだよ！寄居十二支

JR・東武線・秩父線寄居駅～秩父線波久礼駅

2024年4月21日(日)のネイチャーは、寄居町で開催しました。雨の予報もありましたが、終始よく晴れたお天気で、20名の方が参加しました。今回は「寄居十二支」ということで、「十二支守り本尊」の霊場を巡るコースです。

記念撮影は、善導寺にて、昼食を食べた後に。





寄居町では、点在する8つのお寺に、全国でも珍しい「十二支守り本尊」の霊場が祀られています。すべて巡れば、何かよいことがあるかも。ということで、寄居駅を出発します。まずは駅周辺にある4つのお寺から。



1. 放光院 (午)



2. 浄心寺 (酉)

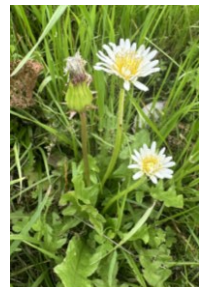
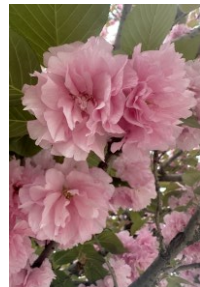


3. 正樹院 (未・申)



4. 西念寺 (戌・亥)

後半は山の方に入ります。きつい坂道もありましたが、無事、残りのお寺も制覇！また、道中では、沢山の花たちを愛でることができました。





5. 天正寺 (丑・寅)



6. 正龍寺 (辰・巳)



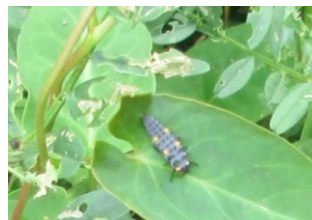
7. 善導寺 (子)



8. 少林寺 (卯)



恒例の「Walk (多く) 出現認定証」の表彰は、今回、お2人の方に。今後ともよろしくお願いします！



テントウムシの幼虫とニホンカナヘビ。道中、様々な生きものと出会いながら歩きました。お疲れ様でした！