

ネイチャー・ウォーク

令和6年12月

2024.12.15発行

(通巻第370号)

ECO  SAITAMA

公益財団法人

埼玉県生態系保護協会

部会：自然を歩く会

■ 11月のネイチャー・ウォーク

おかえりモ…ネ～自然共生サイト東京編～

JR山手線代々木駅～東京駅

2024年11月24日(日)のネイチャーは、東京23区内の街中を歩くコースです。急に寒くなってきましたが、17名の方に参加いただきました。

記念撮影は、皇居前広場にて。観光客であられていましたが、テキパキとして、無事撮影できました。





今回は、「自然共生サイト東京編」ということで、都心部にやってきました。いつになく人通りが多いコースを、はぐれてしまわないように気を付けながら、街中に残されている自然を見て歩きます。



途中、新宿御苑、神宮外苑イチョウ並木、迎賓館といった観光スポットも。横を通り過ぎただけですが、せっかくなので、皆さんそれぞれ写真を撮影していました。



今回は、坂道も結構多いコースでした。

お昼ご飯の前、ホテルニューオータニの日本庭園で小休憩。



午前中だけで約 4km を歩いた後、清水谷公園でお昼休憩です。

恒例の「Walk（多く）出現認定証」の表彰も行いました。

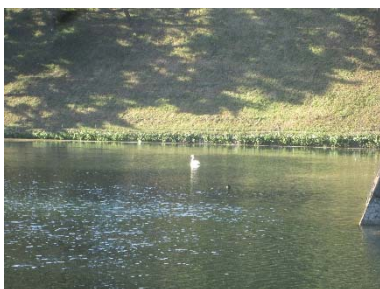
今回表彰を受けたのは、40 回目のご参加となる Y さん！

今後ともよろしくお願ひします。



清水谷公園を出ると、すぐ隣に「光の森」。清水谷公園や、皇居などの都心に残された貴重な緑地をつなぎ、ホタルをはじめ多様な生きものの生息場とすることを目指して、企業により創出・管理が行われています。

「光の森」は、民間等によって生物多様性の保全が図られている「自然共生サイト」として、環境省に認定されています。コースリーダーから、「30by30」や「自然共生サイト」について説明した後、「光の森」を散策しました。



「光の森」を出た後は、皇居まわりのお濠の水鳥を観察しながら歩きました。カモの仲間やカイツブリ、オオバンなど、たくさんの冬鳥が泳いでいました。コブハクチョウ1羽（かごぬけ）も確認。



皇居前広場を抜けて、ゴールは、東京駅。

8km を超える長いコースでした。皆さん、お疲れ様でした。次回もよろしくお願いいたします！